



GLASFASERAUSBAU IN KAHLA

05.02.2025 | Markus Pitters Gebietsmanager Glasfaser



ERLEBEN, WAS VERBINDET.

- 1 Vorstellung Telekom Netz und warum überhaupt Glasfaser?
- 2 Wo wird das neue Glasfasernetz ausgebaut?
- 3 Wie wird das neue Glasfasernetz ausgebaut?
- 4 Wo kann man einen Glasfaseranschluss bestellen?
- 5 Tarife und Geräte

Warum überhaupt Glasfaser?



Der **durchschnittliche Internetnutzer** ist
3,5h – 6,5h
täglich online.

Video-/ Musikstreaming, Messaging und Community-Nutzung nehmen immer weiter zu

Online Gaming und Virtual Reality im Wohnzimmer sind neue Trends

FTTH bietet für diese Intensive Datennutzung **heute und morgen ausreichend Leistung – für noch mehr Spaß im Netz!**

„Fibre to the Home“ FTTH – Die nächste Generation Netz!




- 1**

DSL
der Klassiker mit
Leitungen aus Kupfer
- 2**

VDSL
Glasfaser bis zum
Verteilerkasten, Kupfer in
die Wohnung
- 3**

FTTH
Glasfaser bis in die
Wohnung - Highspeed
ohne Limit

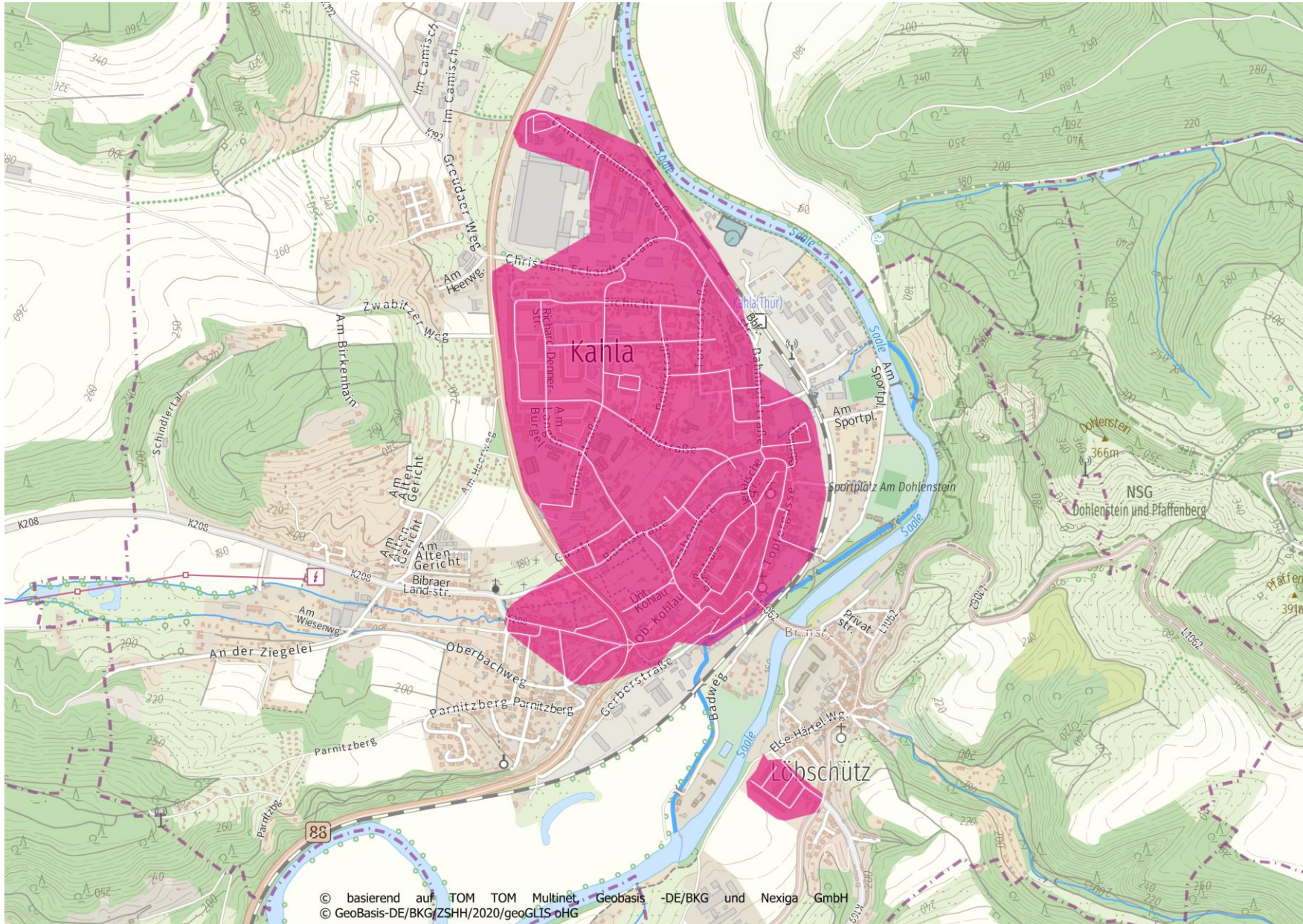


Wo wird das neue Glasfasernetz ausgebaut?






ERLEBEN, WAS VERBINDET.

Aktuelles Glasfaser-Ausbaugesbiet in Kahla:




- Ca. 3520 Haushalte und Unternehmen
- voraussichtlicher Baustart April 2025
- voraussichtliche Zeitdauer ca. 2 Jahre
- Baufirma O.S.T. Straßen- und Tiefbau GmbH

Grundsätzliches zum Glasfaserausbau in Kahla

-  Der bevorstehende großflächige Glasfaserausbau in Kahla erfolgt privatwirtschaftlich von der Deutschen Telekom
-  Im dem bevorstehenden Glasfaserausbau ist **während der Bauphase** die Verlegung des Glasfaseranschluss bis in das Gebäude **kostenfrei möglich**. Vorausgesetzt es wird ein Glasfasertarif bei der Telekom beauftragt. Später liegen die Kosten für die Verlegung eines Glasfaseranschluss bei mindestens 799,95€
-  Das neue Glasfasernetz steht grundsätzlich auch anderen wichtigen Tarifanbietern zur Nutzung offen



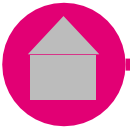
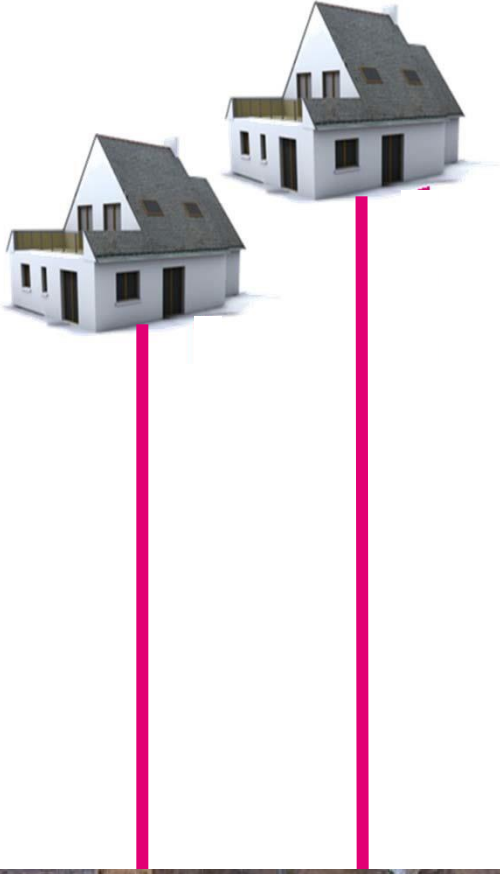


Wie wird das neue Glasfasernetz ausgebaut?



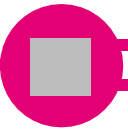
ERLEBEN, WAS VERBINDET.

Glasfaser Netzaufbau



Glasfaser-Hauptkabel

Vermittlungsstelle



Glasfaser-Verzweigerkabel

Netzverteiler



ERLEBEN, WAS VERBINDET.

Beispiel zur Verlegung der Leerrohrverbände

Standardverfahren Schmalen graben

Grabprofil

- Breite: 10 - 30 cm
- Tiefe: 30 cm - 45 cm

Anwendbar unabhängig von der Oberflächenart



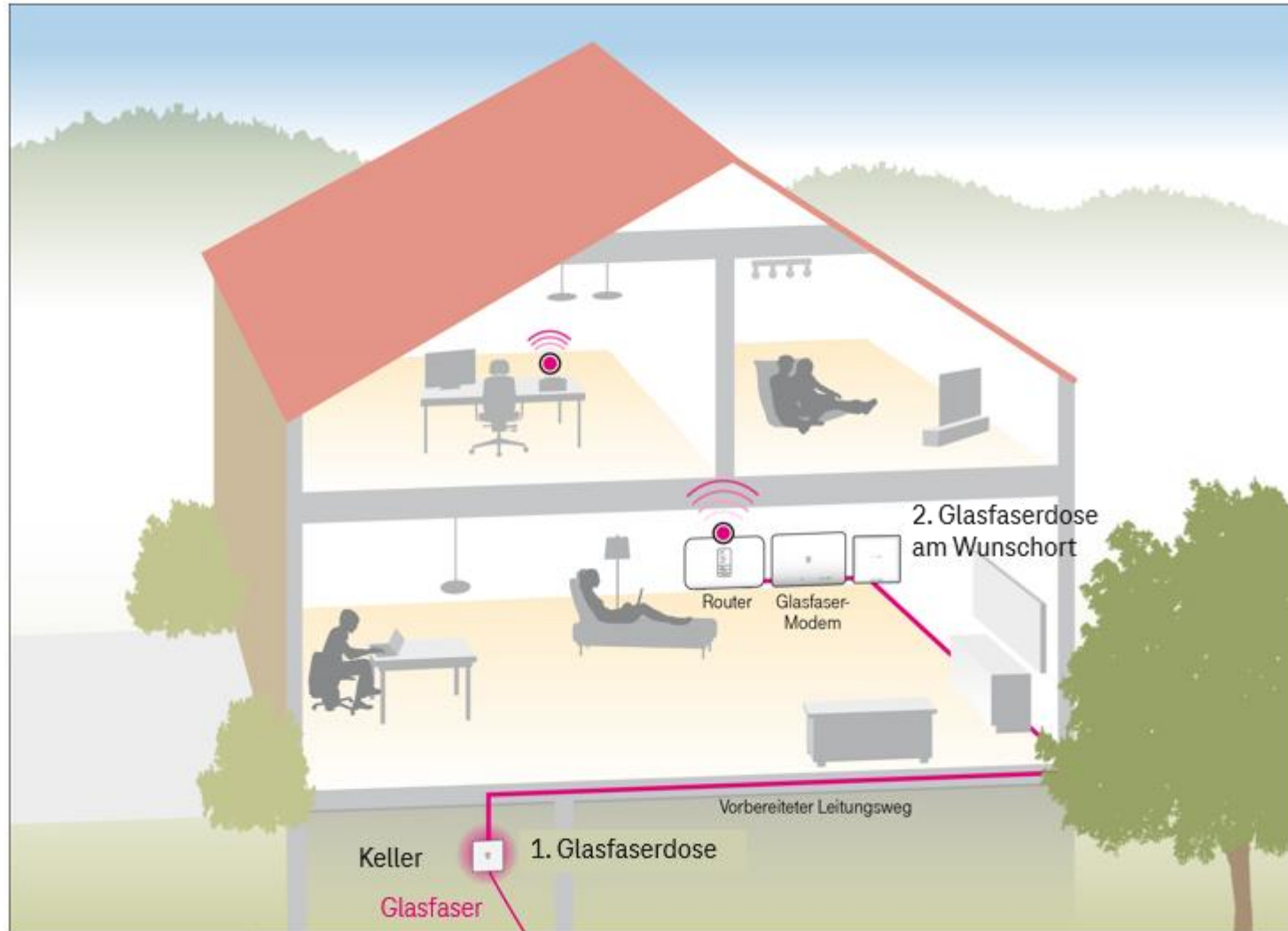
Möglichkeit zur Verlegung von unterschiedlichen Medien (außer Kupfer)

Wiederherstellung mit vorgefundem Aushub (sofern dieser sich dafür eignet)

Sofern erforderlich (Tiefe 30 cm): Einsatz von Flüssigboden



So kommt der Glasfaseranschluss in ihr Gebäude



- ✓ Die 1. Glasfaserdose wird immer direkt im Keller montiert
- ✓ Bei vorbereitetem Leitungsweg verlegen wir für Sie kostenlos 20 Meter Glasfaserkabel und montieren eine 2. Glasfaserdose am Wunschort

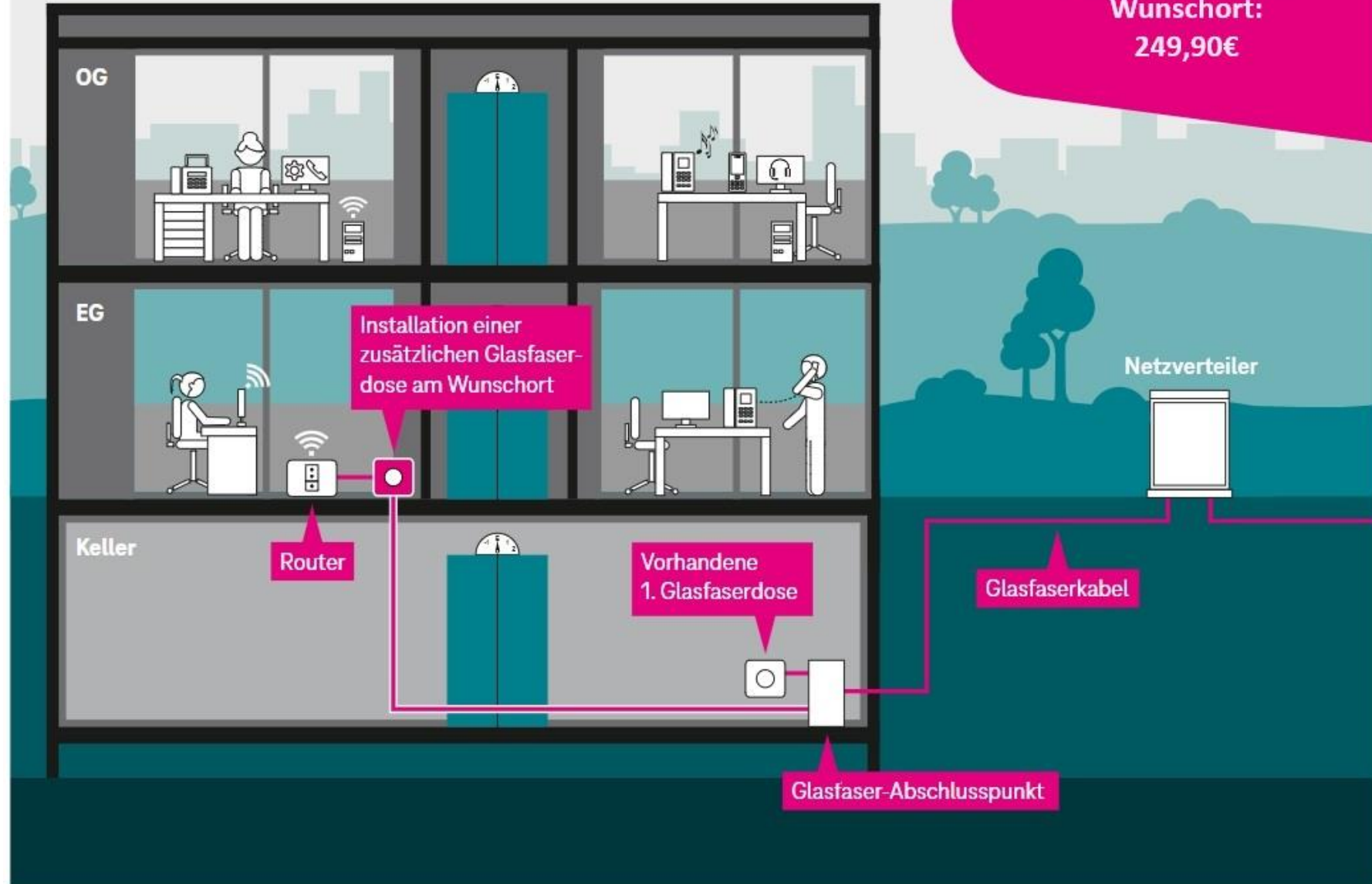
Vorbereiteter Leitungsweg:

- Max. 20 Meter
 - Gesamte Strecke (außer Wand- u. Deckendurchbrüche) mit Kabelkanälen versehen
 - Handelsübliche Kunststoff-Kanäle mit glatten Innenseiten im Maß 12mm x 12mm sind dafür geeignet
- ✓ Sie können ein Glasfaser-Modem oder einen geeigneten W-Lan Router an der Glasfaserdose anschließen


Optional gegen Aufpreis:

Montage durch Telekom Techniker

- Installation einer zusätzlichen Glasfaser-Dose am Wunschort
- Installation eines Glasfaser-Kabels (bis 10 Meter)
- Montage der Glasfaser im Klebekanal (bis 10 Meter)
- Herstellen eines Wand- oder Deckendurchbruchs
- Durchführen notwendiger Spleißarbeiten
- Anschlussaktivierung
- benötigtes Material



ERLEBEN, WAS VERBINDET.



Wo kann man einen Glasfaseranschluss bestellen?



ERLEBEN, WAS VERBINDET.

Grundsätzliches zur Glasfaseranschluss Bestellung



Erfolgt keine Bestellung eines Glasfaseranschlusses, endet das Leerrohr an der Grundstücksgrenze und muss später kostenpflichtig über das Grundstück bis ins Gebäude verlegt werden



Die Auftragsabwicklung ist ein komplett digitaler Prozess, deshalb wird immer eine **gültige E-Mailadresse** und **eine Rückrufnummer benötigt**

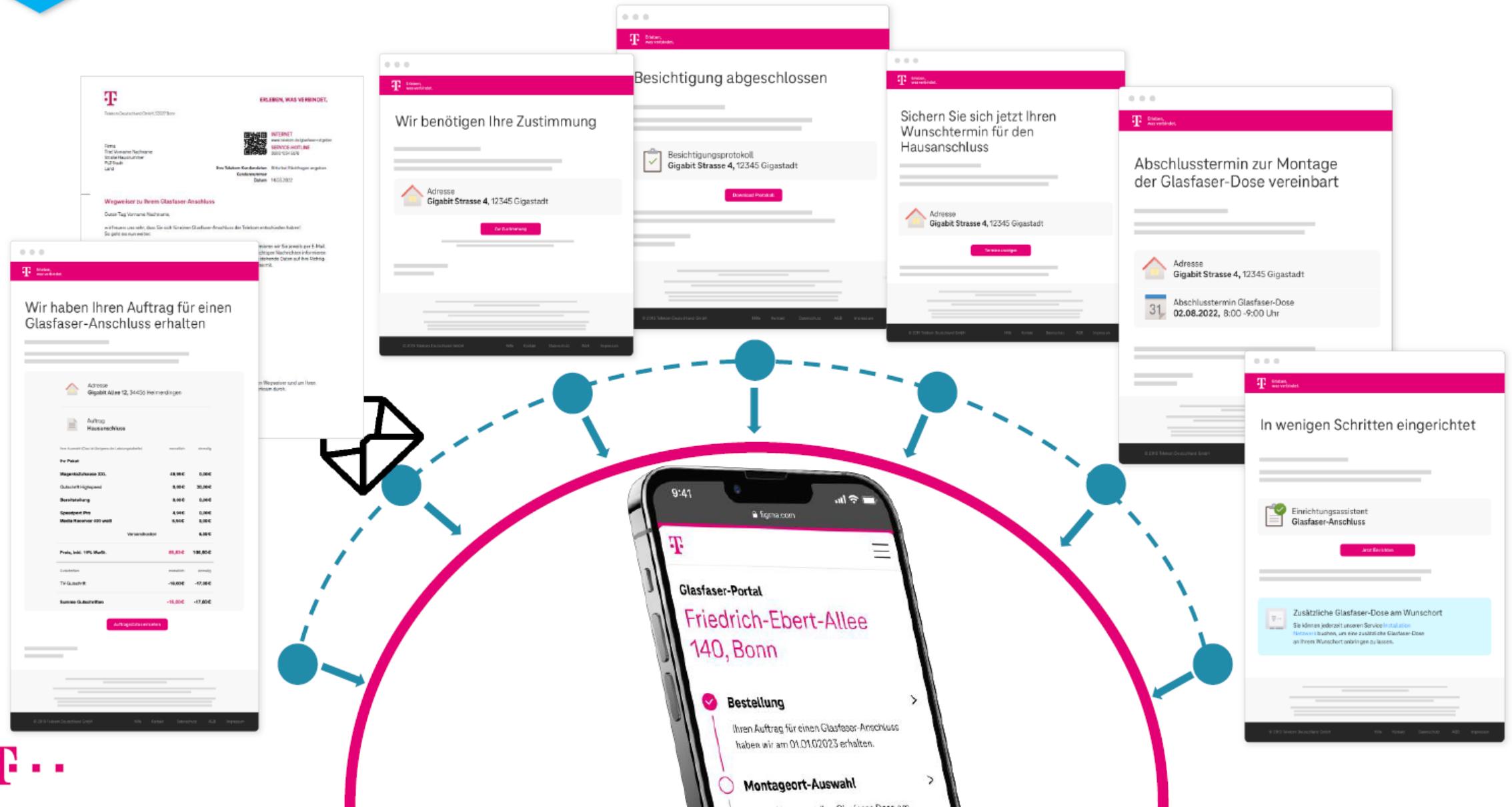


Der Glasfaser-Anschluss kann **unmittelbar nach der Installation** genutzt werden



Digitale Transparenz

Begleitung aller wesentlicher Schritte mit E-Mails



Hier können Eigentümer & Mieter glasfaser bestellen:

Telekom- Vertriebskanäle

Online

Hotline

Telekom Shop

Telekom Partner

PERSÖNLICH

Telekom Partner MFT
Mobil-Funk-Technik GmbH

Im Camisch 44

07768 Kahla

Telekom Shop Goethe Galerie
Goethestraße 3A
07743 Jena

Telekom Partner Shop Burgaupark
Keßlerstraße 12
07745 Jena

ONLINE

www.telekom.de/glasfaser

HOTLINE

KOSTENFREI TELEFONISCH
0800 22 66100

Beratungen bei Ihnen Zuhause von Vertriebsberatern im Auftrag der Telekom





Tarife & Geräte

Einfach von Ihrem Anbieter zur Telekom wechseln mit kostenfreiem Wechselservice:



- ✓ Wir übernehmen die Kündigung bei Ihrem bisherigen Anbieter
- ✓ Unterbrechungsfreier Wechsel
- ✓ Persönlicher Ansprechpartner
- ✓ Reibungsloser Ablauf

Gute Gründe für einen Telekom-Tarif

Ausgezeichneter Service



MagentaTV




MagentaEINS



MagentaEINS



Glasfaser-Tarife für Privatkunden

	Glasfaser 150	Glasfaser 300	Glasfaser 600	Glasfaser 1000	Magenta TV (MTV)
Internet Flat Download	150 Mbit/s	300 Mbit/s	600 Mbit/s	1000 Mbit/s	MTV Smart 2.0 +10€/mtl. MTV SmartStream 2.0 +17€/mtl. MTV MegaStream 2.0 +27€/mtl.
Internet Flat Upload	75 Mbit/s	150 Mbit/s	300 Mbit/s	500 Mbit/s	
Telefonie Flat	Ins dt. Festnetz und alle dt. Mobilfunknetze				
Preis	44,95€ mtl.	49,95€ mtl.	59,95€ mtl.	69,95€ mtl.	

Geräte für Ihren Glasfaser-Anschluss



Router mit integriertem Glasfaser-Modem

z.B.

Telekom Speedport Smart 4 Plus

oder



+



Glasfaser-Modem

z.B.

Telekom Glasfaser Modem 2

Router

z.B.

Telekom Speedport Smart 4



Bitte denken Sie bei der Planung Ihres Anschlusses daran, dass diese Geräte einen Stromanschluss benötigen

Das wichtigste zusammengefasst

- ✓ **DAS INTERNET ENTWICKELT SICH RASANT WEITER:**
Ein Glasfaseranschluss bietet eine Stabile Verbindung von bis zu 1.000 Mbit/s
- ✓ **WICHTIG:**
Wenn Sie das neue Netz nutzen wollen, müssen Sie aktiv einen Auftrag erteilen!
- ✓ **GLASFASERANSCHLUSS KOSTENLOS WÄHREND DER BAUPHASE!**

ERLEBEN SIE, WAS VERBINDET!



Jetzt
Hausanschluss
kostenlos statt
~~799€!~~



**Danke für Ihre Aufmerksamkeit!
Zeit für Ihre Fragen:**